

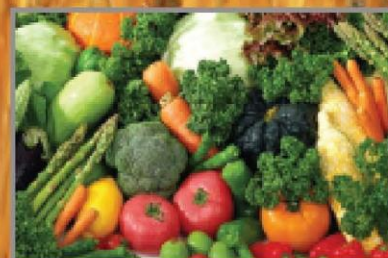


Рыночный отчет



о динамике выборочных цен на основные виды
сельскохозяйственной продукции и продовольствия
в среднем по России

16 марта – 1 апреля 2015 года



ДИНАМИКА ВЫБОРОЧНЫХ ЦЕН* (1 марта – 1 апреля 2015 года)

Средняя цена на продукцию, реализуемую сельскохозяйственными товаропроизводителями (цена реализации)

Пшеница мягкая прод. 3 кл.	Гречиха 3 кл.	Картофель	Яйцо
Цена 10 254 руб./т	17 837 руб./т	19 163 руб./т	3 253 руб./тыс.шт
изменения за месяц -2,2%	-0,9%	-0,9%	-0,6%
КРС средней упитанности	Свиньи II категории	Куры	Молоко
Цена 179 554 руб./т	176 473 руб./т	89 308 руб./т	19 445 руб./т
изменения за месяц +1,3%	-1,4%	-0,7%	-0,6%

Цена реализации – фактическая отпускная цена на продукцию, реализуемую сельскохозяйственными товаропроизводителями заготовительным, перерабатывающим и коммерческим организациям (с учетом налога на добавленную стоимость, без расходов по транспортировке, экспедированию, погрузке и разгрузке продукции, без дотации и бюджетных субсидий на продукцию сельского хозяйства).

Максимальный рост цен за месяц

Ячмень пивоваренный	+6,3%
Морковь столовая	+5,3%
Соя	+4,6%
Рожь фуражная	+4,0%
Овес продовольственный 3 кл.	+3,7%

Максимальное снижение цен за месяц

Огурцы тепличные	-18,6%
Пшеница продовольственная мягкая 3 кл.	-2,2%
Лук репчатый	-2,2%
Лук репчатый	-2,2%
Свиньи II категории	-1,4%

Средняя цена на произведенную пищевую продукцию (цена производства)

Максимальный рост цен за месяц

Рис шлифованный отеч.	+5,4%
Говядина I категории отеч.	+2,1%
Сыры сычужные твердые отеч.	+2,0%
Хлеб пшеничный из муки в/с	+1,9%
Говядина II категории отеч.	+1,8%

Максимальное снижение цен за месяц

Масло соевое отечественное	-4,9%
Крупа гречневая ядрица	-3,5%
Мясо кур I категории, вкл. бройлеров, отеч.	-1,7%
Яйцо куриное	-1,7%
Мука пшеничная высшего сорта	-1,4%

Говядина I кат.	Свинина II кат.	Мясо кур I кат., вкл. бройлеров	Яйцо
Цена 227 378 руб./т	189 650 руб./т	112 292 руб./т	4 862 руб./1000
изменения за месяц +2,1%	-1,3%	-1,7%	-1,7%
Хлеб	Мука	Сахар	Молоко 3,2%
Цена 45 004 руб./т	17 651 руб./т	40 036 руб./т	40 454 руб./т
изменения за месяц +1,9%	-1,4%	-1,4%	+0,4%

Цена производства – фактическая цена на произведенную пищевую продукцию (продукцию переработки сельскохозяйственного сырья), реализованную организациями пищевой и перерабатывающей промышленности, птицефабриками продовольственным магазинам и продовольственным рынкам (с учетом налога на добавленную стоимость, без расходов по транспортировке, экспедированию, погрузке и разгрузке продукции).

Средняя потребительская (розничная) цена на пищевые продукты

Говядина I кат.	Свинина II кат.	Яйцо	Мясо кур I кат., вкл. бройлеров
Цена 333,22 руб./кг	301,85 руб./кг	63,29 руб./дес.	148,13 руб./кг
изменения за месяц +1,1%	+0,6%	+1,9%	-0,8%
Хлеб	Молоко 3,2%	Сахар	Картофель
Цена 51,95 руб./кг	51,77 руб./л	54,84 руб./кг	32,04 руб./кг
изменения за месяц +1,3%	+0,4%	-2,0%	+1,7%

Потребительская (розничная) цена – фактическая цена на пищевую продукцию, реализуемую в розничных сетях, приобретаемую населением для непроизводственного потребления.

Максимальный рост цен за месяц

Окорочка куриные импортные	+4,6%
Свекла столовая	+3,0%
Капуста белокочанная	+2,7%
Масло подсолнечное разливное отеч.	+2,3%
Яйцо куриное	+1,9%

Максимальное снижение цен за месяц

Огурцы тепличные	-8,9%
Масло соевое импортное	-7,4%
Помидоры тепличные	-4,7%
Сахар-песок	-2,0%
Свинина III категории отеч.	-0,8%

*Изменение цены рассчитано до округления средних цен

СРЕДНЯЯ ЦЕНА НА ПРОДУКЦИЮ, РЕАЛИЗУЕМУЮ СЕЛЬСКОХОЗЯЙСТВЕННЫМИ ПРОИЗВОДИТЕЛЯМИ

	Пшеница мягкая прод. 3 кл.	Рожь прод. 3 класса	Ячмень прод.	Картофель прод.	Капуста белокочанная	Морковь столовая
ИЗМЕНЕНИЯ	10 254 руб./т	6 177 руб./т	7 564 руб./т	19 163 руб./т	23 094 руб./т	20 487 руб./т
за 2 недели	-1,9%	+2,7%	-1,4%	-2,3%	+4,9%	+2,1%
за месяц	-2,2%	+1,6%	+0,5%	-0,9%	+2,6%	+5,3%
с начала года	+6,3%	+9,2%	+9,5%	+21,6%	+61,7%	+33,3%
за год	+32,1%	+6,8%	+25,0%	+4,4%	+59,2%	+19,8%

	КРС средней упитанности	Свины II категории	Куры	Яйцо куриное	Молоко коровье	Гречиха 3 класса
ИЗМЕНЕНИЯ	179 554 руб./т	176 473 руб./т	107 395 руб./т	4 739 руб./тыс.шт	19 445 руб./т	17 837 руб./т
за 2 недели	+1,1%	-1,3%	-0,6%	-0,5%	-0,7%	+1,3%
за месяц	+1,3%	-1,4%	-0,7%	-0,6%	-0,6%	-0,9%
с начала года	+5,5%	-1,4%	+1,6%	+5,3%	+0,4%	+11,5%
за год	+22,9%	+26,2%	+25,6%	+25,6%	+8,9%	+139,0%

КОММЕНТАРИЙ

В период с 16 марта по 1 апреля 2015 года наблюдается максимальный рост цен реализации на капусту белокочанную на 4,9% (средняя цена выросла до 23 094 руб./т), сою – 4,1% (до 22 507 руб./т) и ячмень пивоваренный – 3,6% (до 8 933 руб./т). Максимальное снижение цен отмечается на огурцы тепличные на 15,2% (средняя цена снизилась до 118 675 руб./т), картофель продовольственный – 2,3% (до 19 163 руб./т) и пшеницу продовольственную мягкую 3 кл. – 1,9% (до 10 254 руб./т).

По сравнению с аналогичным периодом прошлого года подорожали: гречиха 3 кл. на 139,0%, подсолнечник на зерно – 87,2% и помидоры тепличные – 81,5%. Снижение цен по отношению к аналогичному периоду прошлого года не наблюдается.

ИЗМЕНЕНИЯ ЗА 2 НЕДЕЛИ

	Максимальный рост цен	
	Капуста белокочанная	+4,9%
	Соя	+4,1%
	Ячмень пивоваренный	+3,6%
	Максимальное снижение цен	
	Огурцы тепличные	-15,2%
	Картофель продовольственный	-2,3%
	Пшеница продовольственная мягкая 3 кл.	-1,9%

Динамика средних цен реализации

руб. за 1т/тыс. шт.

Наименование продуктов	Средние цены на 01.04.2015	Изменение цен*			
		за 2 недели	за месяц	к 01.01.2015	к 01.04.2014
Зерновые культуры					
Пшеница продовольственная твердая 3 кл.	11 687	-1,0% ▼	-0,1% ▼	+7,9% ▲	+43,0% ▲
Пшеница продовольственная мягкая 3 кл.	10 254	-1,9% ▼	-2,2% ▼	+6,3% ▲	+32,1% ▲
Пшеница фуражная	8 648	-1,6% ▼	-0,6% ▼	+6,8% ▲	+19,1% ▲
Рожь продовольственная 3 кл.	6 177	+2,7% ▲	+1,6% ▲	+9,2% ▲	+6,8% ▲
Рожь фуражная	5 850	+2,6% ▲	+4,0% ▲	+11,1% ▲	+7,7% ▲
Ячмень продовольственный	7 564	-1,4% ▼	+0,5% ▲	+9,5% ▲	+25,0% ▲
Ячмень пивоваренный	8 933	+3,6% ▲	+6,3% ▲	+18,1% ▲	+36,4% ▲
Ячмень фуражный	7 522	-0,8% ▼	+2,1% ▲	+16,7% ▲	+18,3% ▲
Кукуруза 2 кл.	8 499	+1,5% ▲	-1,2% ▼	+13,3% ▲	+39,4% ▲
Овес продовольственный 3 кл.	6 073	+1,9% ▲	+3,7% ▲	+10,4% ▲	+10,9% ▲
Овес фуражный	6 420	+2,6% ▲	+1,1% ▲	+6,2% ▲	+3,3% ▲
Гречиха 3 кл.	17 837	+1,3% ▲	-0,9% ▼	+11,5% ▲	+139,0% ▲
Масличные культуры					
Подсолнечник на зерно	20 532	+0,7% ▲	+2,3% ▲	+27,4% ▲	+87,2% ▲
Соя	22 507	+4,1% ▲	+4,6% ▲	+24,5% ▲	+30,4% ▲
Картофель и овощные культуры					
Картофель продовольственный	19 163	-2,3% ▼	-0,9% ▼	+21,6% ▲	+4,4% ▲
Свекла столовая	17 842	-0,8% ▼	+1,8% ▲	+32,9% ▲	+13,9% ▲
Морковь столовая	20 487	+2,1% ▲	+5,3% ▲	+33,3% ▲	+19,8% ▲
Капуста белокочанная	23 094	+4,9% ▲	+2,6% ▲	+61,7% ▲	+59,2% ▲
Лук репчатый	20 607	-1,2% ▼	-2,2% ▼	+26,5% ▲	+21,7% ▲
Помидоры тепличные	153 350	+1,7% ▲	-2,2% ▼	+64,9% ▲	+81,5% ▲
Огурцы тепличные	118 675	-15,2% ▼	-18,6% ▼	+13,1% ▲	+27,6% ▲
Производство животноводства. КРС, свиньи и куры (в убойной массе)					
КРС выше средней упитанности	201 906	+0,8% ▲	+1,1% ▲	+9,2% ▲	+23,3% ▲
КРС средней упитанности	179 554	+1,1% ▲	+1,3% ▲	+5,5% ▲	+22,9% ▲
КРС ниже средней упитанности	134 143	+1,1% ▲	+2,5% ▲	+7,9% ▲	+27,4% ▲
Свины II категории	176 473	-1,3% ▼	-1,4% ▼	-1,4% ▼	+26,2% ▲
Свины III категории	155 057	-0,5% ▼	-0,7% ▼	+1,0% ▲	+28,4% ▲
Свины IV категории	121 205	-1,2% ▼	-0,1% ▼	0% ≈	+32,5% ▲
Куры	107 395	-0,6% ▼	-0,7% ▼	+1,6% ▲	+25,6% ▲
Молоко коровье	21 582	-0,7% ▼	-0,6% ▼	+0,4% ▲	+8,9% ▲
Яйцо куриное	4 739	-0,5% ▼	-0,6% ▼	+5,3% ▲	+25,6% ▲

*Изменение цены рассчитано до округления средних цен

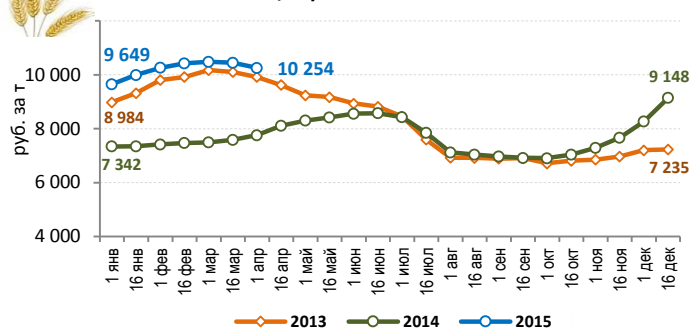
ДИНАМИКА СРЕДНИХ ЦЕН НА ПРОДУКЦИЮ, РЕАЛИЗУЕМУЮ СЕЛЬСКОХОЗЯЙСТВЕННЫМИ ПРОИЗВОДИТЕЛЯМИ (ЦЕНЫ РЕАЛИЗАЦИИ)													
Наименование продуктов	Средние цены реализации, руб. за 1 т/тыс.шт.					Изменение цен*							
	01.04.2014	01.01.2015	01.03.2015	16.03.2015	01.04.2015	за 2 недели		за месяц		с начала года		за год	
Зерновые культуры													
Пшеница продовольственная твердая 3 кл.	8 172	10 833	11 694	11 800	11 687	-1,0%	▼	-0,1%	▼	+7,9%	▲	+43,0%	▲
Пшеница продовольственная мягкая 3 кл.	7 762	9 649	10 482	10 448	10 254	-1,9%	▼	-2,2%	▼	+6,3%	▲	+32,1%	▲
Пшеница фуражная	7 258	8 094	8 700	8 786	8 648	-1,6%	▼	-0,6%	▼	+6,8%	▲	+19,1%	▲
Рожь продовольственная 3 кл.	5 784	5 655	6 079	6 015	6 177	+2,7%	▲	+1,6%	▲	+9,2%	▲	+6,8%	▲
Рожь фуражная	5 430	5 264	5 624	5 700	5 850	+2,6%	▲	+4,0%	▲	+11,1%	▲	+7,7%	▲
Ячмень продовольственный	6 049	6 906	7 528	7 670	7 564	-1,4%	▼	+0,5%	▲	+9,5%	▲	+25,0%	▲
Ячмень пивоваренный	6 550	7 566	8 405	8 625	8 933	+3,6%	▲	+6,3%	▲	+18,1%	▲	+36,4%	▲
Ячмень фуражный	6 357	6 446	7 365	7 582	7 522	-0,8%	▼	+2,1%	▲	+16,7%	▲	+18,3%	▲
Кукуруза 2 кл.	6 097	7 499	8 600	8 377	8 499	+1,5%	▲	-1,2%	▼	+13,3%	▲	+39,4%	▲
Овес продовольственный 3 кл.	5 477	5 499	5 856	5 959	6 073	+1,9%	▲	+3,7%	▲	+10,4%	▲	+10,9%	▲
Овес фуражный	6 212	6 044	6 348	6 255	6 420	+2,6%	▲	+1,1%	▲	+6,2%	▲	+3,3%	▲
Гречиха 3 кл.	7 463	15 998	18 000	17 600	17 837	+1,3%	▲	-0,9%	▼	+11,5%	▲	+139,0%	▲
Масличные культуры													
Подсолнечник на зерно	10 970	16 115	20 061	20 390	20 532	+0,7%	▲	+2,3%	▲	+27,4%	▲	+87,2%	▲
Соя	17 262	18 080	21 519	21 627	22 507	+4,1%	▲	+4,6%	▲	+24,5%	▲	+30,4%	▲
Картофель и овощные культуры													
Картофель продовольственный	18 360	15 758	19 328	19 610	19 163	-2,3%	▼	-0,9%	▼	+21,6%	▲	+4,4%	▲
Свекла столовая	15 664	13 425	17 530	17 978	17 842	-0,8%	▼	+1,8%	▲	+32,9%	▲	+13,9%	▲
Морковь столовая	17 097	15 374	19 461	20 073	20 487	+2,1%	▲	+5,3%	▲	+33,3%	▲	+19,8%	▲
Капуста белокочанная	14 508	14 281	22 500	22 012	23 094	+4,9%	▲	+2,6%	▲	+61,7%	▲	+59,2%	▲
Лук репчатый	16 937	16 286	21 060	20 848	20 607	-1,2%	▼	-2,2%	▼	+26,5%	▲	+21,7%	▲
Помидоры тепличные	84 470	92 977	156 807	150 843	153 350	+1,7%	▲	-2,2%	▼	+64,9%	▲	+81,5%	▲
Огурцы тепличные	92 979	104 970	145 794	139 929	118 675	-15,2%	▼	-18,6%	▼	+13,1%	▲	+27,6%	▲
Продукция животноводства. КРС, свиньи и куры (в убойной массе)													
КРС выше средней упитанности	163 781	184 925	199 656	200 261	201 906	+0,8%	▲	+1,1%	▲	+9,2%	▲	+23,3%	▲
КРС средней упитанности	146 103	170 137	177 217	177 647	179 554	+1,1%	▲	+1,3%	▲	+5,5%	▲	+22,9%	▲
КРС ниже средней упитанности	105 273	124 333	130 829	132 653	134 143	+1,1%	▲	+2,5%	▲	+7,9%	▲	+27,4%	▲
Свиньи II категории	139 865	179 039	178 932	178 772	176 473	-1,3%	▼	-1,4%	▼	-1,4%	▼	+26,2%	▲
Свиньи III категории	120 770	153 577	156 109	155 800	155 057	-0,5%	▼	-0,7%	▼	+1,0%	▲	+28,4%	▲
Свиньи IV категории	91 456	121 169	121 269	122 709	121 205	-1,2%	▼	-0,1%	▼	+0,0%	▲	+32,5%	▲
Куры	85 521	105 698	108 191	107 992	107 395	-0,6%	▼	-0,7%	▼	+1,6%	▲	+25,6%	▲
Молоко коровье	19 818	21 503	21 714	21 733	21 582	-0,7%	▼	-0,6%	▼	+0,4%	▲	+8,9%	▲
Яйцо куриное	3 772	4 499	4 769	4 763	4 739	-0,5%	▼	-0,6%	▼	+5,3%	▲	+25,6%	▲

*Изменение цены рассчитано до округления средних цен

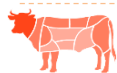
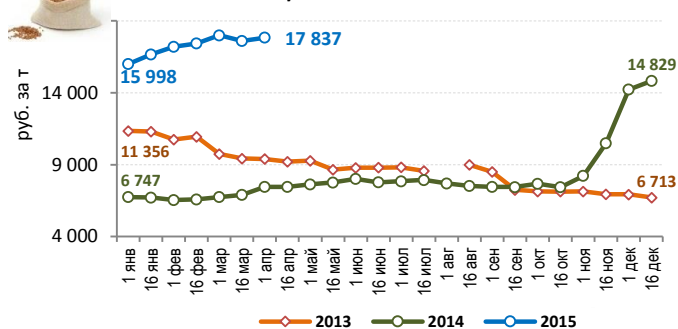
Российская Федерация
ДИНАМИКА СРЕДНИХ ЦЕН НА ПРОДУКЦИЮ, РЕАЛИЗУЕМУЮ СЕЛЬСКОХОЗЯЙСТВЕННЫМИ ПРОИЗВОДИТЕЛЯМИ (ЦЕНЫ РЕАЛИЗАЦИИ)
 (с 1 января 2013 года по 1 апреля 2015 года)



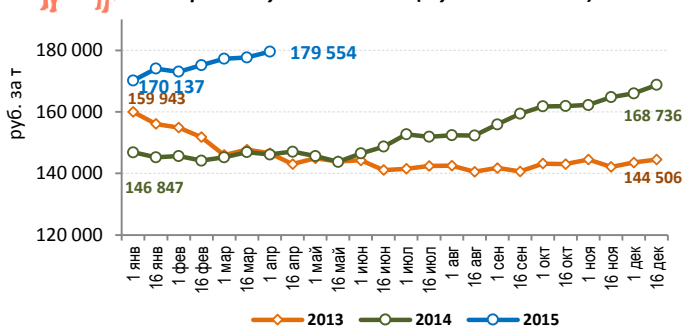
Пшеница прод. мягкая 3 класса



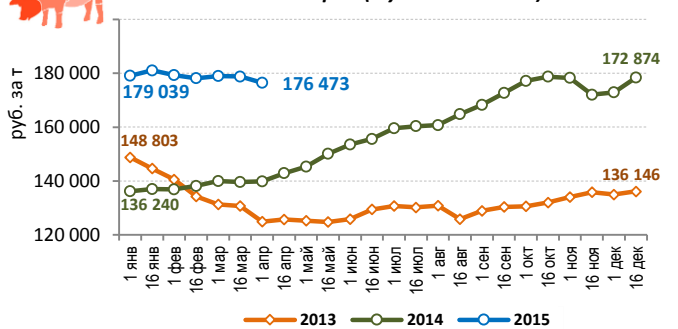
Гречиха 3 класса



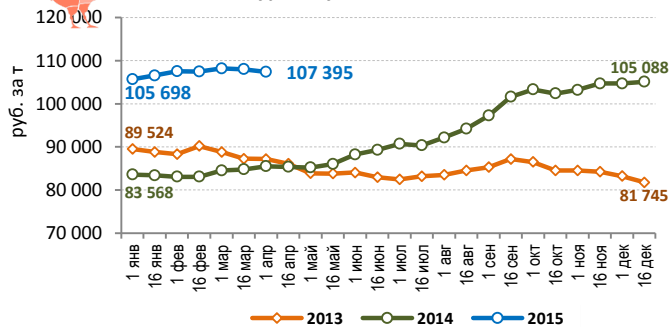
КРС средней упитанности (в убойной массе)



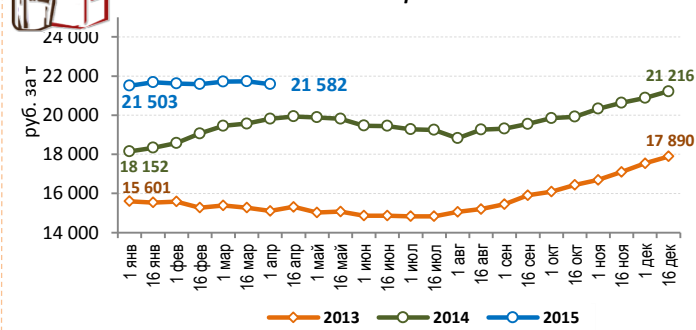
Свиньи II категории (в убойной массе)



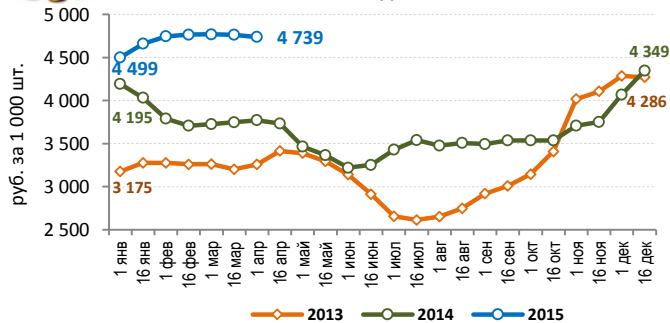
Куры (в убойной массе)



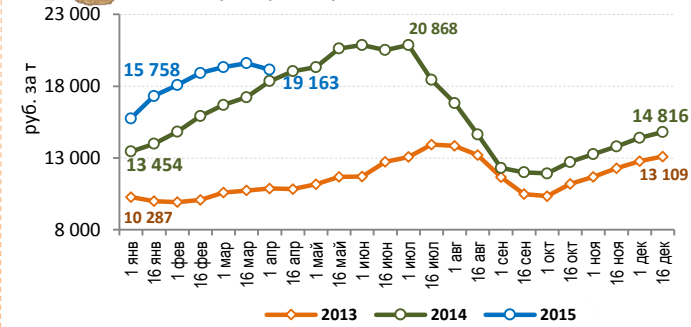
Молоко коровье



Яйцо куриное



Картофель продовольственный



СРЕДНЯЯ ЦЕНА НА ПРОИЗВЕДЕННУЮ ПИЩЕВУЮ ПРОДУКЦИЮ (ЦЕНА ПРОИЗВОДСТВА)

	Говядина I кат.	Свинина II кат.	Мясо кур I кат., вкл. бройлеров	Окорочка отеч.	Масло соевое	Масло подсолн.
ИЗМЕНЕНИЯ	227 378 руб./т	189 650 руб./т	112 292 руб./т	122 264 руб./т	42 241 руб./т	57 906 руб./т
за 2 недели	+0,6%	-1,0%	-1,3%	-1,4%	-2,2%	+0,7%
за месяц	+2,1%	-1,3%	-1,7%	-1,0%	-4,9%	+1,4%
с начала года	+10,0%	-1,0%	-0,4%	+1,3%	--	+10,7%
за год	+20,7%	+15,3%	+29,9%	+22,7%	--	+21,7%

	Хлеб пшен.	Мука	Сахар	Яйцо	Молоко	Сыр
ИЗМЕНЕНИЯ	45 004 руб./т	17 651 руб./т	40 036 руб./т	4 862 руб./тыс.шт	40 454 руб./т	312 928 руб./т
за 2 недели	+1,4%	-0,8%	+0,7%	-2,0%	+0,2%	+1,2%
за месяц	+1,9%	-1,4%	-1,4%	-1,7%	+0,4%	+2,0%
с начала года	+6,8%	+2,5%	+8,6%	+4,8%	+4,4%	+8,7%
за год	+18,4%	+20,3%	+52,2%	+23,4%	+16,0%	+24,8%

КОММЕНТАРИЙ

В период с 16 марта по 1 апреля 2015 года наблюдается максимальный рост цен производства на говядину II категории на 1,5% (средняя цена выросла до 198 314 руб./т), хлеб пшеничный из муки высшего сорта – 1,4% (до 45 004 руб./т) и сыры сычужные твердые – 1,2% (до 312 928 руб./т). Снижение цен производства отмечается на масло подсолнечное соевое отечественное на 2,2% (до 42 241 руб./т), яйцо куриное – 2,0% (до 4 862 руб./тыс.шт.) и крупу гречневую ядрицу – 2,0% (до 41 383 руб./т).

По сравнению с аналогичным периодом 2014 года подорожали: крупа гречневая ядрица на 68,8%, сахар-песок – 52,2% и рис шлифованный – 39,9%. Снижение цен по отношению к аналогичному периоду прошлого года не наблюдается.

ИЗМЕНЕНИЯ ЗА 2 НЕДЕЛИ

Максимальный рост цен

	Говядина II категории отеч.	+1,5%
	Хлеб пшеничный из муки в/с	+1,4%
	Сыры сычужные твердые отеч.	+1,2%

Максимальное снижение цен

	Масло соевое отечественное	-2,2%
	Яйцо куриное	-2,0%
	Крупа гречневая ядрица	-2,0%

Динамика средних цен производства

руб. за 1т/тыс. шт.

Наименование продуктов	Средние цены на 01.04.2015	Изменение			
		за 2 недели	за месяц	к 01.01.2015	к 01.04.2014
Говядина и свинина					
Говядина I категории отеч.	227 378	+0,6% ▲	+2,1% ▲	+10,0% ▲	+20,7% ▲
Говядина II категории отеч.	198 314	+1,5% ▲	+1,8% ▲	+8,6% ▲	+22,4% ▲
Свинина II категории отеч.	189 650	-1,0% ▼	-1,3% ▼	-1,0% ▼	+15,3% ▲
Свинина III категории отеч.	179 497	-1,0% ▼	-0,3% ▼	+0,4% ▲	+26,6% ▲
Мясо птицы					
Мясо кур I категории, вкл. бройлеров, отеч.	112 292	-1,3% ▼	-1,7% ▼	-0,4% ▼	+29,9% ▲
Окорочка куриные отеч.	122 264	-1,4% ▼	-1,0% ▼	+1,3% ▲	+22,7% ▲
Яйца					
Яйцо куриное	4 862	-2,0% ▼	-1,7% ▼	+4,8% ▲	+23,4% ▲
Молоко и молокопродукты					
Масло сливочное отеч.	327 401	-1,1% ▼	-0,8% ▼	+5,6% ▲	+18,5% ▲
Сыры сычужные твердые отеч.	312 928	+1,2% ▲	+2,0% ▲	+8,7% ▲	+24,8% ▲
Молоко сухое 20-25% жирн.	213 685	+0,3% ▲	+0,4% ▲	+5,0% ▲	+9,0% ▲
Молоко 3,2% жирности в пакетах	40 454	+0,2% ▲	+0,4% ▲	+4,4% ▲	+16,0% ▲
Молоко коровье разливное	31 532	+0,2% ▲	+0,8% ▲	+5,4% ▲	+15,4% ▲
Масла растительные					
Масло соевое отечественное	42 241	-2,2% ▼	-4,9% ▼	--	--
Масло подсолнечное фасованное отеч.	57 906	+0,7% ▲	+1,4% ▲	+10,7% ▲	+21,7% ▲
Масло подсолнечное разливное отеч.	47 522	+0,6% ▲	+1,6% ▲	+8,0% ▲	+17,3% ▲
Крупы, сахар и др.					
Рис шлифованный отеч.	39 070	+0,8% ▲	+5,4% ▲	+18,2% ▲	+39,9% ▲
Крупа гречневая ядрица	41 383	-2,0% ▼	-3,5% ▼	+2,0% ▲	+68,8% ▲
Хлеб пшеничный из муки в/с	45 004	+1,4% ▲	+1,9% ▲	+6,8% ▲	+18,4% ▲
Мука пшеничная высшего сорта	17 651	-0,8% ▼	-1,4% ▼	+2,5% ▲	+20,3% ▲
Сахар-песок	40 036	+0,7% ▲	-1,4% ▼	+8,6% ▲	+52,2% ▲

*Изменение цены рассчитано до округления средних цен

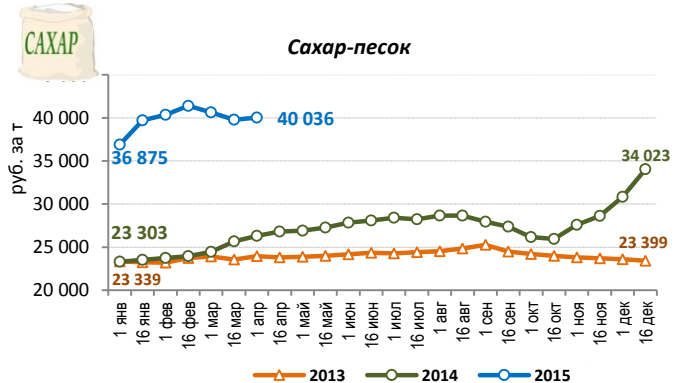
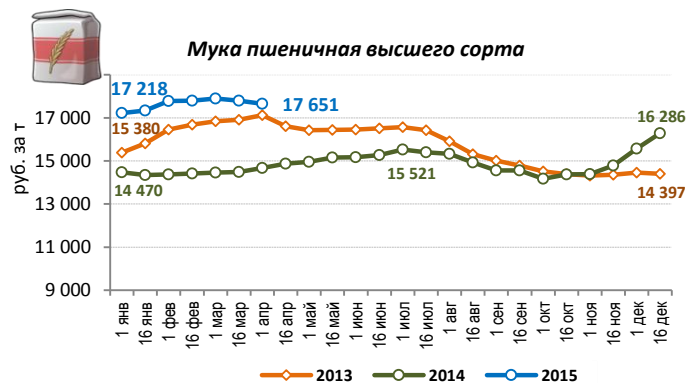
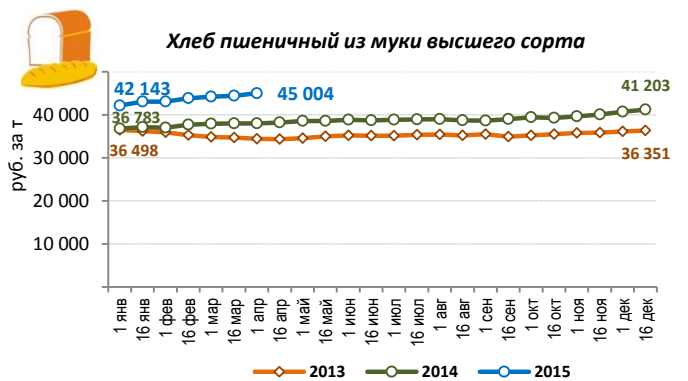
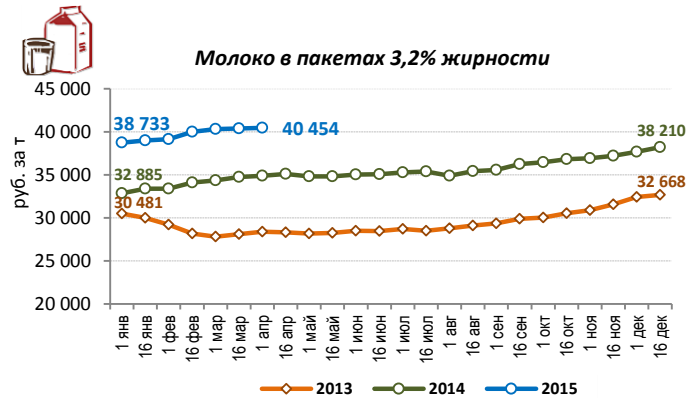
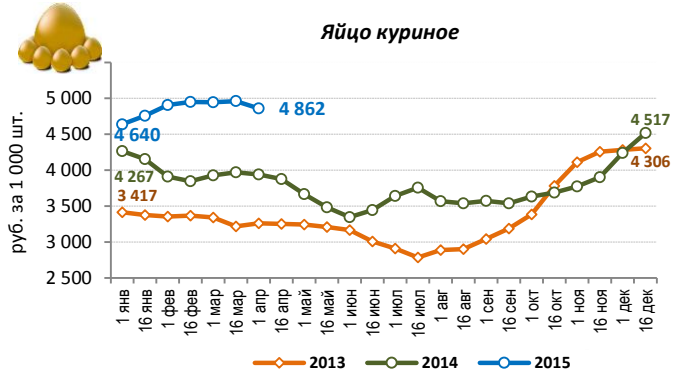
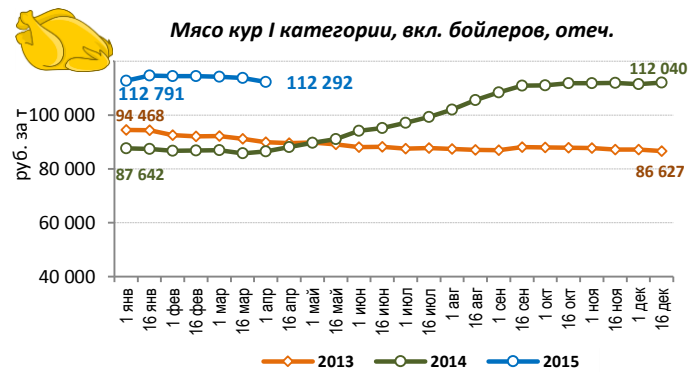
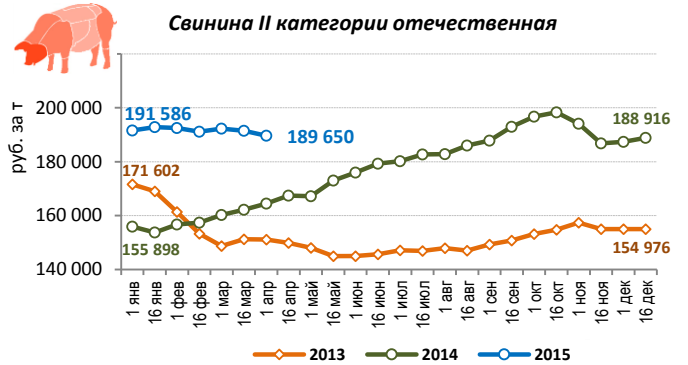
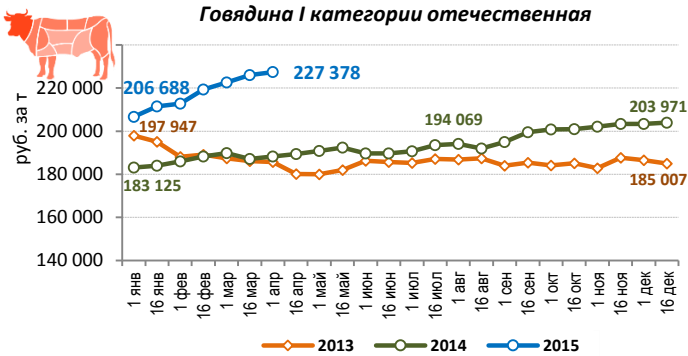
ДИНАМИКА СРЕДНИХ ЦЕН НА ПРОИЗВЕДЕННУЮ ПИЩЕВУЮ ПРОДУКЦИЮ (ЦЕНЫ ПРОИЗВОДСТВА)													
Наименование продуктов	Средние цены производства, руб. за 1 т/тыс.шт.					Изменение цен*							
	01.04.2014	01.01.2015	01.03.2015	16.03.2015	01.04.2015	за 2 недели		за месяц		с начала года		за год	
Говядина и свинина													
Говядина I категории отеч.	188 314	206 688	222 662	225 998	227 378	+0,6%	▲	+2,1%	▲	+10,0%	▲	+20,7%	▲
Говядина II категории отеч.	162 072	182 613	194 796	195 360	198 314	+1,5%	▲	+1,8%	▲	+8,6%	▲	+22,4%	▲
Свинина II категории отеч.	164 446	191 586	192 231	191 472	189 650	-1,0%	▼	-1,3%	▼	-1,0%	▼	+15,3%	▲
Свинина III категории отеч.	141 836	178 844	180 115	181 227	179 497	-1,0%	▼	-0,3%	▼	+0,4%	▲	+26,6%	▲
Мясо птицы													
Мясо кур I категории, вкл. бройлеров, отеч.	86 459	112 791	114 271	113 738	112 292	-1,3%	▼	-1,7%	▼	-0,4%	▼	+29,9%	▲
Окорочка куриные отеч.	99 611	120 694	123 528	123 942	122 264	-1,4%	▼	-1,0%	▼	+1,3%	▲	+22,7%	▲
Яйца													
Яйцо куриное	3 940	4 640	4 945	4 961	4 862	-2,0%	▼	-1,7%	▼	+4,8%	▲	+23,4%	▲
Молоко и молокопродукты													
Масло сливочное отеч.	276 247	310 165	330 024	331 060	327 401	-1,1%	▼	-0,8%	▼	+5,6%	▲	+18,5%	▲
Сыры сычужные твердые отеч.	250 817	287 850	306 813	309 242	312 928	+1,2%	▲	+2,0%	▲	+8,7%	▲	+24,8%	▲
Молоко сухое 20-25% жирн.	195 997	203 560	212 728	213 026	213 685	+0,3%	▲	+0,4%	▲	+5,0%	▲	+9,0%	▲
Молоко 3,2% жирности в пакетах	34 881	38 733	40 300	40 386	40 454	+0,2%	▲	+0,4%	▲	+4,4%	▲	+16,0%	▲
Молоко коровье разливное	27 331	29 913	31 282	31 454	31 532	+0,2%	▲	+0,8%	▲	+5,4%	▲	+15,4%	▲
Масла растительные													
Масло соевое отечественное	--	--	44 431	43 203	42 241	-2,2%	▼	-4,9%	▼	--		--	
Масло подсолнечное фасованное отеч.	47 597	52 293	57 098	57 502	57 906	+0,7%	▲	+1,4%	▲	+10,7%	▲	+21,7%	▲
Масло подсолнечное разливное отеч.	40 518	44 019	46 772	47 235	47 522	+0,6%	▲	+1,6%	▲	+8,0%	▲	+17,3%	▲
Крупы, сахар и др.													
Рис шлифованный отеч.	27 933	33 048	37 080	38 760	39 070	+0,8%	▲	+5,4%	▲	+18,2%	▲	+39,9%	▲
Крупа гречневая ядрица	24 513	40 569	42 878	42 233	41 383	-2,0%	▼	-3,5%	▼	+2,0%	▲	+68,8%	▲
Хлеб пшеничный из муки в/с	38 008	42 143	44 171	44 375	45 004	+1,4%	▲	+1,9%	▲	+6,8%	▲	+18,4%	▲
Мука пшеничная высшего сорта	14 674	17 218	17 895	17 788	17 651	-0,8%	▼	-1,4%	▼	+2,5%	▲	+20,3%	▲
Сахар-песок	26 302	36 875	40 624	39 773	40 036	+0,7%	▲	-1,4%	▼	+8,6%	▲	+52,2%	▲

*Изменение цены рассчитано до округления средних цен

Российская Федерация

ДИНАМИКА СРЕДНИХ ЦЕН НА ПРОИЗВЕДЕННУЮ ПИЩЕВУЮ ПРОДУКЦИЮ (ЦЕНЫ ПРОИЗВОДСТВА)

(с 1 января 2013 года по 1 апреля 2015 года)



СРЕДНЯЯ ПОТРЕБИТЕЛЬСКАЯ (РОЗНИЧНАЯ) ЦЕНА НА ПИЩЕВЫЕ ПРОДУКТЫ

	Говядина I кат.	Свинина II кат.	Мясо кур I кат., вкл. бройлеров	Яйцо	Молоко	Сыр
ИЗМЕНЕНИЯ	333,22 руб./кг	301,85 руб./кг	148,13 руб./кг	63,29 руб./дес.	51,77 руб./л	388,50 руб./кг
за 2 недели	+0,4%	-0,4%	-0,9%	+2,3%	+0,2%	+0,6%
за месяц	+1,1%	+0,6%	-0,8%	+1,9%	+0,4%	+1,4%
с начала года	+6,5%	+1,8%	+1,9%	+3,7%	+4,4%	+9,9%
за год	+21,1%	+25,9%	+30,4%	+28,1%	+17,2%	+24,7%

	Хлеб пшен.	Мука	Сахар	Картофель	Капуста	Масло растит.
ИЗМЕНЕНИЯ	51,95 руб./кг	34,07 руб./кг	54,84 руб./кг	32,04 руб./кг	39,29 руб./кг	82,50 руб./л
за 2 недели	+1,7%	+0,7%	-1,4%	+0,4%	+0,6%	+1,1%
за месяц	+1,3%	+1,4%	-2,0%	+1,7%	+2,7%	+1,8%
с начала года	+6,7%	+8,8%	+12,0%	+22,6%	+48,6%	+11,6%
за год	+14,9%	+22,0%	+57,2%	+8,1%	+59,1%	+20,0%

КОММЕНТАРИЙ

В период с 16 марта по 1 апреля 2015 года наблюдается максимальный рост розничных цен на свеклу столовую на 2,4% (средняя цена выросла до 32,8 руб./кг), яйцо куриное – 2,3% (до 63,3 руб./кг) и окорочка куриные импортные – 2,1% (до 144,0 руб./кг). Снижение потребительских цен отмечается на огурцы тепличные на 9,4% (до 168,0 руб./кг), помидоры тепличные – 5,0% (до 163,1 руб./кг) и сахар-песок – 1,4% (до 54,8 руб./кг).

По сравнению с аналогичным периодом 2014 года подорожали: крупа гречневая ядрица на 93,1%, капуста белокочанная – 59,1% и сахар-песок – 57,2%. Снижение цен по отношению к аналогичному периоду прошлого года отмечается на масло соевое импортное на 2,2%.

ИЗМЕНЕНИЯ ЗА 2 НЕДЕЛИ

Максимальный рост цен



Свекла столовая	+2,4%
Яйцо куриное	+2,3%
Окорочка куриные импортные	+2,1%

Максимальное снижение цен



Огурцы тепличные	-9,4%
Помидоры тепличные	-5,0%
Сахар-песок	-1,4%

Динамика средних потребительских (розничных) цен

руб. за 1 кг/л/дес.

Наименование продуктов	Средние цены на 01.04.2015	Изменение			
		за 2 недели	за месяц	к 01.01.2015	к 01.04.2014
Говядина и свинина					
Говядина I категории отеч.	333,2	+0,4% ▲	+1,1% ▲	+6,5% ▲	+21,1% ▲
Говядина II категории отеч.	289,0	0% ≈	+0,4% ▲	+5,8% ▲	+23,6% ▲
Свинина II категории отеч.	301,9	-0,4% ▼	+0,6% ▲	+1,8% ▲	+25,9% ▲
Свинина III категории отеч.	250,4	-0,2% ▼	-0,8% ▼	+2,7% ▲	+26,8% ▲
Мясо птицы					
Мясо кур I категории, вкл. бройлеров, отеч.	148,1	-0,9% ▼	-0,8% ▼	+1,9% ▲	+30,4% ▲
Окорочка куриные отеч.	149,1	+0,1% ▲	0% ≈	+3,4% ▲	+24,7% ▲
Окорочка куриные импортные	144,0	+2,1% ▲	+4,6% ▲	+7,6% ▲	+40,5% ▲
Яйца					
Яйцо куриное	63,3	+2,3% ▲	+1,9% ▲	+3,7% ▲	+28,1% ▲
Молоко и молокопродукты					
Масло сливочное отеч.	361,6	+0,8% ▲	+1,0% ▲	+5,2% ▲	+19,1% ▲
Сыры сычужные твердые отеч.	388,5	+0,6% ▲	+1,4% ▲	+9,9% ▲	+24,7% ▲
Молоко сухое цельное 20-25% жирн.	277,4	-1,1% ▼	+0,4% ▲	+4,5% ▲	+13,3% ▲
Молоко 3,2% жирности в пакетах	51,8	+0,2% ▲	+0,4% ▲	+4,4% ▲	+17,2% ▲
Молоко коровье разливное	41,6	-0,1% ▼	+0,4% ▲	+6,3% ▲	+16,5% ▲
Масла растительные					
Масло соевое отечественное	--	--	--	--	--
Масло соевое импортное	90,8	-0,6% ▼	-7,4% ▼	+1,7% ▲	-2,2% ▼
Масло подсолнечное фасованное отеч.	82,5	+1,1% ▲	+1,8% ▲	+11,6% ▲	+20,0% ▲
Масло подсолнечное разливное отеч.	69,7	+1,5% ▲	+2,3% ▲	+8,9% ▲	+10,7% ▲
Масло подсолнечное фасованное имп.	93,3	+0,4% ▲	+0,9% ▲	+13,1% ▲	+20,3% ▲
Крупы, сахар и др.					
Рис шлифованный отеч.	62,0	+0,8% ▲	+1,4% ▲	+16,9% ▲	+44,8% ▲
Крупа гречневая ядрица	66,3	-0,6% ▼	-0,7% ▼	+4,4% ▲	+93,1% ▲
Хлеб пшеничный из муки в/с	51,9	+1,7% ▲	+1,3% ▲	+6,7% ▲	+14,9% ▲
Мука пшеничная высшего сорта	34,1	+0,7% ▲	+1,4% ▲	+8,8% ▲	+22,0% ▲
Сахар-песок	54,8	-1,4% ▼	-2,0% ▼	+12,0% ▲	+57,2% ▲
Овощи культуры					
Картофель продовольственный	32,0	+0,4% ▲	+1,7% ▲	+22,6% ▲	+8,1% ▲
Свекла столовая	32,8	+2,4% ▲	+3,0% ▲	+22,9% ▲	+16,7% ▲
Морковь столовая	40,7	+0,8% ▲	+0,9% ▲	+28,7% ▲	+30,8% ▲
Капуста белокочанная	39,3	+0,6% ▲	+2,7% ▲	+48,6% ▲	+59,1% ▲
Лук репчатый	38,1	-0,2% ▼	+1,7% ▲	+33,4% ▲	+36,2% ▲
Помидоры тепличные	163,1	-5,0% ▼	-4,7% ▼	+15,4% ▲	+37,0% ▲
Огурцы тепличные	168,0	-9,4% ▼	-8,9% ▼	+13,5% ▲	+31,6% ▲

*Изменение цены рассчитано до округления средних цен

ДИНАМИКА СРЕДНИХ ПОТРЕБИТЕЛЬСКИХ (РОЗНИЧНЫХ) ЦЕН НА ПИЩЕВЫЕ ПРОДУКТЫ

Наименование продуктов	Средние потребительские цены, руб. за 1 кг/л/дес.					Изменение цен*							
	01.04.2014	01.01.2015	01.03.2015	16.03.2015	01.04.2015	за 2 недели		за месяц		с начала года		за год	
Говядина и свинина													
Говядина I категории отеч.	275,2	312,9	329,7	331,8	333,2	+0,4%	▲	+1,1%	▲	+6,5%	▲	+21,1%	▲
Говядина II категории отеч.	233,8	273,3	287,8	289,0	289,0	+0,0%	▲	+0,4%	▲	+5,8%	▲	+23,6%	▲
Свинина II категории отеч.	239,7	296,5	300,1	303,1	301,9	-0,4%	▼	+0,6%	▲	+1,8%	▲	+25,9%	▲
Свинина III категории отеч.	197,5	243,9	252,4	251,0	250,4	-0,2%	▼	-0,8%	▼	+2,7%	▲	+26,8%	▲
Мясо птицы													
Мясо кур I категории, вкл. бройлеров, отеч.	113,6	145,4	149,3	149,4	148,1	-0,9%	▼	-0,8%	▼	+1,9%	▲	+30,4%	▲
Окорочка куриные отеч.	119,6	144,2	149,1	148,9	149,1	+0,1%	▲	+0,0%	▲	+3,4%	▲	+24,7%	▲
Окорочка куриные импортные	102,5	133,9	137,7	141,1	144,0	+2,1%	▲	+4,6%	▲	+7,6%	▲	+40,5%	▲
Яйца													
Яйцо куриное	49,4	61,0	62,1	61,9	63,3	+2,3%	▲	+1,9%	▲	+3,7%	▲	+28,1%	▲
Молоко и молокопродукты													
Масло сливочное отеч.	303,7	343,6	358,1	358,8	361,6	+0,8%	▲	+1,0%	▲	+5,2%	▲	+19,1%	▲
Сыры сычужные твердые отеч.	311,6	353,4	383,2	386,2	388,5	+0,6%	▲	+1,4%	▲	+9,9%	▲	+24,7%	▲
Молоко сухое цельное 20-25% жирн.	244,8	265,4	276,3	280,4	277,4	-1,1%	▼	+0,4%	▲	+4,5%	▲	+13,3%	▲
Молоко 3,2% жирности в пакетах	44,2	49,6	51,5	51,7	51,8	+0,2%	▲	+0,4%	▲	+4,4%	▲	+17,2%	▲
Молоко коровье разливное	35,7	39,1	41,4	41,6	41,6	-0,1%	▼	+0,4%	▲	+6,3%	▲	+16,5%	▲
Масла растительные													
Масло соевое отечественное	75,9	75,8	89,3	89,5	--	--	--	--	--	--	--	--	--
Масло соевое импортное	92,9	89,3	98,1	91,4	90,8	-0,6%	▼	-7,4%	▼	+1,7%	▲	-2,2%	▼
Масло подсолнечное фасованное отеч.	68,7	73,9	81,1	81,6	82,5	+1,1%	▲	+1,8%	▲	+11,6%	▲	+20,0%	▲
Масло подсолнечное разливное отеч.	63,0	64,1	68,2	68,7	69,7	+1,5%	▲	+2,3%	▲	+8,9%	▲	+10,7%	▲
Масло подсолнечное фасованное имп.	77,5	82,4	92,4	92,9	93,3	+0,4%	▲	+0,9%	▲	+13,1%	▲	+20,3%	▲
Крупы, сахар и др.													
Рис шлифованный отеч.	42,8	53,1	61,2	61,6	62,0	+0,8%	▲	+1,4%	▲	+16,9%	▲	+44,8%	▲
Крупа гречневая ядрица	34,4	63,5	66,8	66,7	66,3	-0,6%	▼	-0,7%	▼	+4,4%	▲	+93,1%	▲
Хлеб пшеничный из муки в/с	45,2	48,7	51,3	51,1	51,9	+1,7%	▲	+1,3%	▲	+6,7%	▲	+14,9%	▲
Мука пшеничная высшего сорта	27,9	31,3	33,6	33,8	34,1	+0,7%	▲	+1,4%	▲	+8,8%	▲	+22,0%	▲
Сахар-песок	34,9	49,0	55,9	55,6	54,8	-1,4%	▼	-2,0%	▼	+12,0%	▲	+57,2%	▲
Овощи культуры													
Картофель продовольственный	29,6	26,1	31,5	31,9	32,0	+0,4%	▲	+1,7%	▲	+22,6%	▲	+8,1%	▲
Свекла столовая	28,1	26,7	31,8	32,0	32,8	+2,4%	▲	+3,0%	▲	+22,9%	▲	+16,7%	▲
Морковь столовая	31,1	31,6	40,3	40,3	40,7	+0,8%	▲	+0,9%	▲	+28,7%	▲	+30,8%	▲
Капуста белокочанная	24,7	26,4	38,3	39,0	39,3	+0,6%	▲	+2,7%	▲	+48,6%	▲	+59,1%	▲
Лук репчатый	28,0	28,6	37,5	38,2	38,1	-0,2%	▼	+1,7%	▲	+33,4%	▲	+36,2%	▲
Помидоры тепличные	119,0	141,3	171,0	171,6	163,1	-5,0%	▼	-4,7%	▼	+15,4%	▲	+37,0%	▲
Огурцы тепличные	127,7	148,0	184,4	185,3	168,0	-9,4%	▼	-8,9%	▼	+13,5%	▲	+31,6%	▲

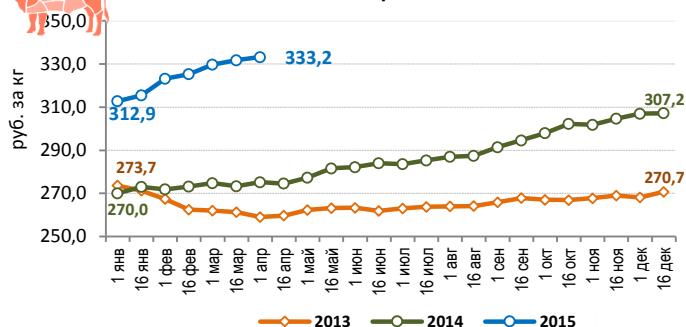
*Изменение цены рассчитано до округления средних цен

Российская Федерация

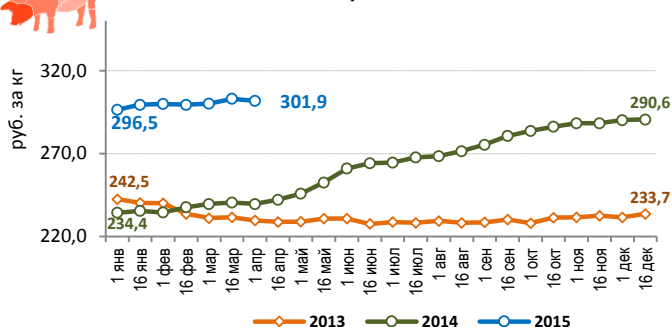
ДИНАМИКА ПОТРЕБИТЕЛЬСКИХ (РОЗНИЧНЫХ) ЦЕН НА ОСНОВНЫЕ ВИДЫ ПИЩЕВЫХ ПРОДУКТОВ
(с 1 января 2013 года по 1 апреля 2015 года)



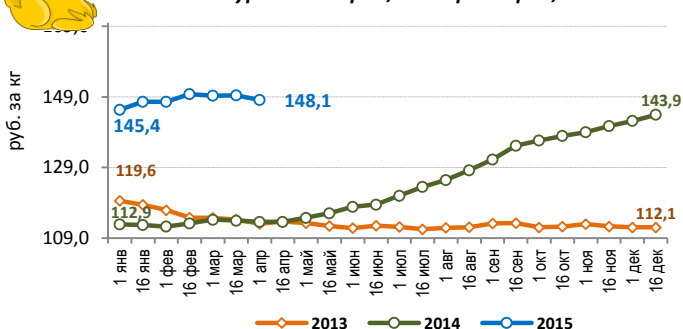
Говядина I категории отечественная



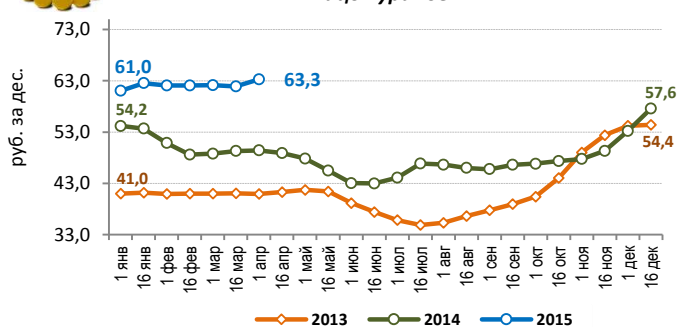
Свинина II категории отечественная



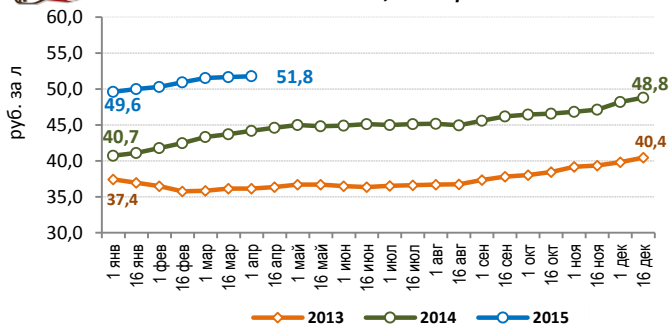
Мясо кур I категории, вкл. бройлеров, отеч.



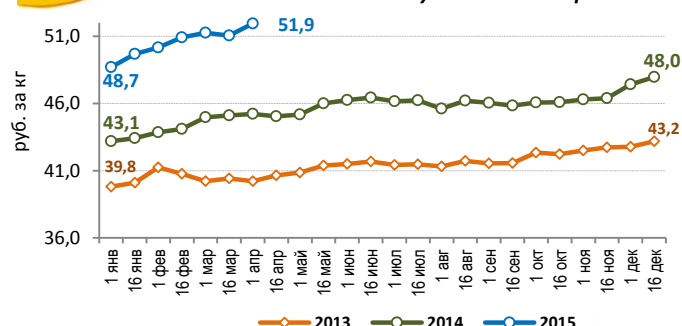
Яйцо куриное



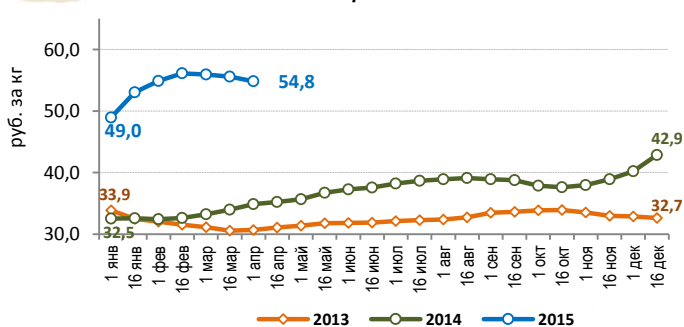
Молоко в пакетах 3,2% жирности



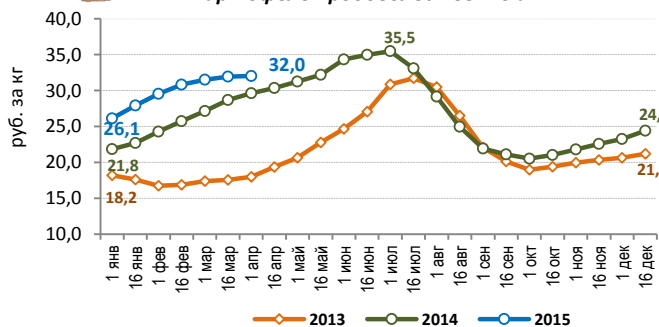
Хлеб пшеничный из муки высшего сорта



Сахар-песок



Картофель продовольственный



МИНИСТЕРСТВО СЕЛЬСКОГО ХОЗЯЙСТВА РОССИЙСКОЙ ФЕДЕРАЦИИ

ФГБУ «Специализированный центр учета в агропромышленном комплексе»

ФГБУ «Спеццентр учет в АПК» – подведомственное учреждение Минсельхоза России.

Основная цель деятельности – анализ и прогнозирование состояния конъюнктуры рынков сельскохозяйственной продукции и продовольствия, материально-технических ресурсов и услуг для выработки и принятия мотивированных решений о развитии агропромышленного производства.

При использовании материалов Рыночного отчета обязательна ссылка на источник: Минсельхоз России - ФГБУ «Спеццентр учет в АПК».

КОНТАКТЫ

Центральный офис

Тел.: + 7 (495) 917-50-42
Факс: + 7 (495) 917-53-80
Адрес: 105120, Москва,
ул. Нижняя Сыромятническая,
д. 1/4, стр. 1
Skype: agroinformer, spcu.ru, specagro.ru
E-mail: info@specagro.ru
Web: www.specagro.ru

Центральный филиал по рыночной информации

Тел.: + 7 (495) 917-50-42
Факс: + 7 (495) 917-53-80
Адрес: 107139, Москва,
Орликов пер., 1/11, стр. 1

Россия, 107139, Москва, Орликов пер. 1/11

